



**e-scope<sup>®</sup>**  
green efficiency

<b>Impressions</b>	<b>03</b>
<b>Propriétés des produits</b>	<b>04</b>
<b>Technologie</b>	<b>06</b>
<b>Description des fonctions</b>	<b>07</b>
<b>Produits</b>	
Otosopes <b>e-scope®</b>	<b>08</b>
Ophthalmoscopes <b>e-scope®</b>	<b>09</b>
<b>Sets</b>	<b>10</b>
<b>Pièces détachées &amp; Accessoires</b>	<b>11</b>



green efficiency

**e-scope®**  
IMPRESSIONS



## INSTRUMENTS DE POCHE 2.0

### LUMIÈRE BLANCHE, TECHNOLOGIE VERTE

Éclairage LED 3,7V et piles alcalines usuelles – une combinaison presque impossible jusqu'à présent. Il ne s'agit pas d'un rêve, mais bien de la réalité. Le nouvel **e-scope®** est une combinaison parfaite entre une technologie LED ultra moderne, un diagnostic efficace et une source d'énergie respectant de l'environnement. L'**e-scope®** est une véritable révolution grâce à son IPC (Integrated Power Converter), une nouveauté mondiale : plus moderne, plus intelligent, plus économique.

#### La force innovante de l'**e-scope®**

- Technologie LED pour les otoscopes et les ophtalmoscopes avec une lumière blanche, claire et moins réfléchissante. Cette lumière d'un blanc immaculé (environ 5.500 K) permet une illumination incolore et une meilleure différenciation des couleurs, favorisant ainsi un diagnostic plus efficace par rapport aux lampes halogènes ou au xénon.



# PIÈCES MAITRESSES DE L' e-scope®

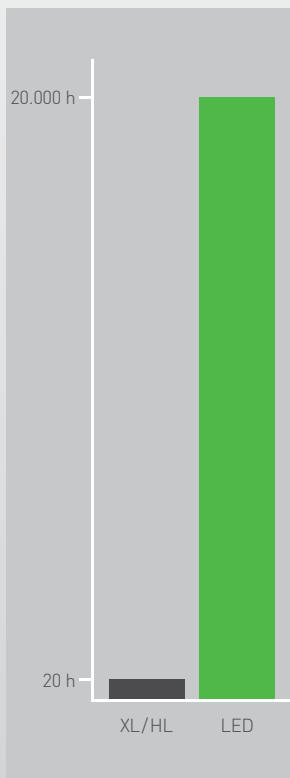
## DES AVANTAGES INNOVANTS



### Éclairage LED

Pour un éclairage homogène du champ d'examen grâce à une lumière d'un blanc immaculé (5500 K). L'éclairage LED montre les couleurs telles qu'elles sont vraiment. Utile pour un diagnostic efficace avec une durée de vie presque illimitée.

Durée de vie des lampes

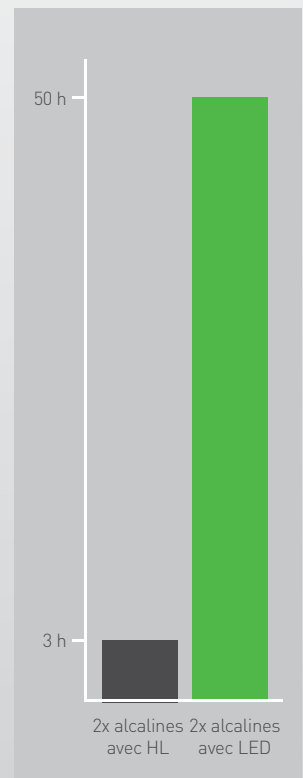


### green efficiency

- Des moindres coûts d'entretien grâce à une longévité de la LED et des piles. Une lampe au xénon a une durée de vie de seulement environ 20 heures, alors qu'une LED éclaire au moins pendant 20.000 heures, donc plus de 2 ans ; et en plus, l' e-scope® fonctionne avec deux piles usuelles AA.
- Particulièrement respectant de l'environnement grâce au nouvel IPC de l' e-scope® qui transforme le voltage des simples piles alcalines en tension optimale nécessaire au fonctionnement de la LED et permet aux piles de fonctionner pendant près de 50 heures.

Ses valeurs optimales dans tous ces domaines font de l' e-scope® l'instrument de poche phare du diagnostic flexible.

Durée de vie des piles



## LA NOUVEAUTÉ MONDIALE DE L' **e-scope**<sup>®</sup> 2 CM<sup>2</sup> DE PURE INNOVATION

Des piles AA ont une puissance maximum de 3V. Grâce à une tension de 3,7V, il est néanmoins possible d'utiliser des LEDs nettement plus performantes. Des exigences techniques incompatibles? Plus maintenant. Grâce à l'IPC, Riester a atteint un développement qui révolutionne l'éclairage des instruments de poche. En effet, le minuscule IPC à l'intérieur de l' **e-scope**<sup>®</sup> transforme la tension des piles alcalines usuelles AA en tension optimale nécessaire au fonctionnement de la LED et permet ainsi un fonctionnement efficace d'un éclairage LED avec des piles alcalines. Non seulement l'IPC permet une meilleure qualité de lumière, mais il offre également des avantages économiques et écologiques. Ainsi, la durée de vie d'une diode électroluminescente est près de 1000 fois plus longue que celle d'une lampe au xénon et grâce à l'IPC, les piles utilisées dans l' **e-scope**<sup>®</sup> ont une décharge beaucoup plus élevée et doivent donc être remplacées et éliminées moins souvent.



▶ Integrated  
Power  
Converter ▶

# e-scope®

## TOUT SIMPLEMENT PLUS INTELLIGENT

Depuis toujours, l'objectif de la société Riester est d'être toujours la meilleure. Le nouvel e-scope® constitue un pas de plus vers l'éclairage optimal, le respect de l'environnement et la rentabilité.



- ① LED 3,7V, xénon 2,5V ou éclairage vide
- ② Fibre optique
- ③ Loupe pivotante grossit 3 fois
- ④ Spéculums auriculaires réutilisables ou à usage unique
- ⑤ Connecteur pour test pneumatique
- ⑥ Interrupteur Marche/Arrêt
- ⑦ Emplacement pour piles et boîtier en plastique ABS

- ① LED 3,7V, xénon 2,5V ou éclairage vide
- ② Affichage des dioptries
- ③ Molette de réglage des dioptries
- ④ Molette de réglage du diaphragme
- ⑤ Protection pour lunettes
- ⑥ Boîtier anti-poussière

# e-scope®

## LA GAMME DE PRODUITS



L'otoscope **e-scope®** est disponible avec un éclairage direct halogène ou à vide, F.O. xénon ou F.O. LED.

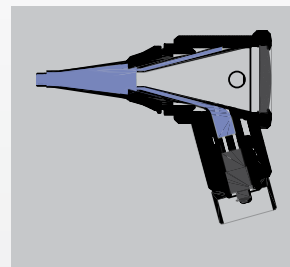
- Pivotant sur les deux côtés, optique de précision hermétique avec un grossissement de trois fois pour une visibilité optimale
- Embout pour spéculums auriculaires en métal durable et hygiénique pour **e-scope®/ri-scope®** spéculums auriculaires L1/L2
- Compatible avec des spéculums auriculaires d'autres grands fabricants
- Convient à l'exécution de tests pneumatiques (livré sans connecteur, ni balle)
- Disponible au choix en noir ou en blanc

### Otoscope **e-scope®** avec fibre optique (F.O.)

- Modèle à prix attrayant en fibre optique avec lampe au xénon 2,5V (3200 K) ou lampe LED 3,7V innovante (5500 K)
- Fibre optique pour une concentration et une conduite optimale de la lumière

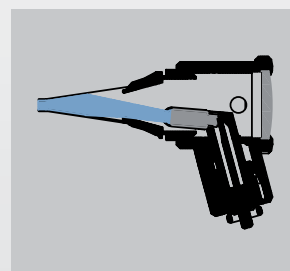
### Otoscope **e-scope®** à éclairage direct

- Modèle de base à prix attrayant avec lumière directe peu réfléchissante avec une lampe à vide 2,7 V (2500 K) ou une lampe xénon (3000 K)



#### Otoscope F.O. **e-scope®**

Fibre optique avec lampe au xénon 2,5V ou LED 3,7V pour une visibilité nette et claire



#### Otoscope **e-scope®** à éclairage direct

Éclairage direct avec lampe xénon 2,5V ou lampe vide 2,7V peu réfléchissant et à un prix attrayant

Affichage des degrés Kelvin pour otoscopes et ophtalmoscopes

LED	Xénon	Halogène	Vide
5500 K	3200 K	3000 K	2500 K



# e-scope®

## LA GAMME DE PRODUITS

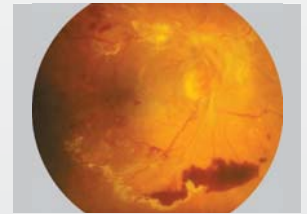


L'ophtalmoscope **e-scope®** est disponible avec un éclairage vide, xénon ou LED.

- Avec éclairage vide 2,7V ou xénon 2,5V et avec éclairage LED 3,7V innovant pour un diagnostic plus contrasté et plus efficace
- Molette de réglage de dioptrie avec 18 lentilles de correction (+/- 1, 2, 3, 4, 6, 8, 10, 15, 20 dioptries)
- Molette de réglage du diaphragme facile à manipuler avec six diaphragmes différents (étoile de fixation, grand cercle, petit cercle, écran exempt de rouge, filtre bleu, demi-cercle)
- Optique haute performance avec lentille de condensation asphérique
- Protection pour lunettes
- Parcours parallèle des faisceaux lumineux
- Protection anti-poussière



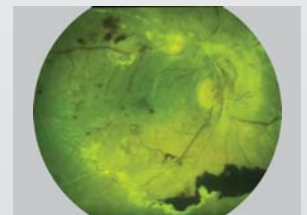
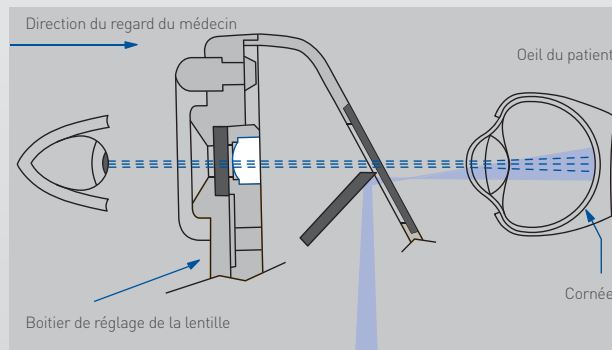
Fond de l'œil sain



Fond de l'œil malade

### Parcours des faisceaux

La séparation du faisceau d'observation et de celui de l'éclairage permet d'éviter les réflexions cornéennes et les réflexes de l'iris (principe de Gullstrand). La partie éclairée de la cornée est entièrement visible, même lorsque les pupilles sont petites. Des conditions optimales pour des examens ophtalmologiques.



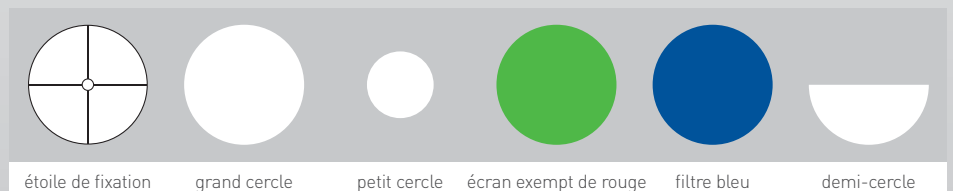
Fond de l'œil avec écran exempt de rouge

**Molette de réglage des dioptries**  
avec 18 lentilles de correction

D+ 1 | 2 | 3 | 4 | 6 | 8 | 10 | 15 | 20  
D- 1 | 2 | 3 | 4 | 6 | 8 | 10 | 15 | 20

### Diaphragmes

Avec molette de réglage du diaphragme facile à manipuler



étoile de fixation

grand cercle

petit cercle

écran exempt de rouge

filtre bleu

demi-cercle

## TOUJOURS AVEC VOUS: LES SETS AU FORMAT DE POCHE DES PETITS SETS POUR UNE GRANDE SÉCURITÉ

Les otoscopes et les ophtalmoscopes **e-scope®** sont disponibles dans un étui anti-choc ou dans une pochette au format pratique. Avec des emplacements parfaitement adaptés aux instruments et assez de place pour la poignée à piles et les spéculums auriculaires.



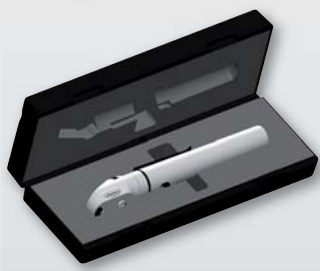
### Otoscope e-scope® à éclairage direct

- |                            |  |                        |
|----------------------------|--|------------------------|
| • Vide 2,7V, dans pochette | <input type="checkbox"/> blanc           | réf. produit: 2100-200 |
|                            | <input checked="" type="checkbox"/> noir | réf. produit: 2101-200 |
| • XL 2,5V, dans pochette   | <input type="checkbox"/> blanc           | réf. produit: 2100-201 |
|                            | <input checked="" type="checkbox"/> noir | réf. produit: 2101-201 |



### Otoscope F.O. e-scope®

- |                       |  |                        |
|-----------------------|--|------------------------|
| • XL 2,5V, dans étui  | <input type="checkbox"/> blanc           | réf. produit: 2110-202 |
|                       | <input checked="" type="checkbox"/> noir | réf. produit: 2111-202 |
| • LED 3,7V, dans étui | <input type="checkbox"/> blanc           | réf. produit: 2110-203 |
|                       | <input checked="" type="checkbox"/> noir | réf. produit: 2111-203 |



### Ophthalmoscope e-scope®

- |                            |  |                        |
|----------------------------|--|------------------------|
| • Vide 2,7V, dans pochette | <input type="checkbox"/> blanc           | réf. produit: 2120-200 |
|                            | <input checked="" type="checkbox"/> noir | réf. produit: 2121-200 |
| • XL 2,5V, dans étui       | <input type="checkbox"/> blanc           | réf. produit: 2122-201 |
|                            | <input checked="" type="checkbox"/> noir | réf. produit: 2123-201 |
| • LED 3,7V, dans étui      | <input type="checkbox"/> blanc           | réf. produit: 2122-203 |
|                            | <input checked="" type="checkbox"/> noir | réf. produit: 2123-203 |



### Otoscope e-scope® à éclairage direct/Ophthalmoscope

- |                            |  |                        |
|----------------------------|--|------------------------|
| • Vide 2,7V, dans pochette | <input type="checkbox"/> blanc           | réf. produit: 2130-200 |
|                            | <input checked="" type="checkbox"/> noir | réf. produit: 2131-200 |



### Otoscope F.O. e-scope®/Ophthalmoscope

- |                       |  |                        |
|-----------------------|--|------------------------|
| • XL 2,5V, dans étui  | <input type="checkbox"/> blanc           | réf. produit: 2130-202 |
|                       | <input checked="" type="checkbox"/> noir | réf. produit: 2131-202 |
| • LED 3,7V, dans étui | <input type="checkbox"/> blanc           | réf. produit: 2130-203 |
|                       | <input checked="" type="checkbox"/> noir | réf. produit: 2131-203 |

## MANIPULATION FACILE

# PIÈCES DÉTACHÉES ET ACCESSOIRES POUR L' e-scope®



### Spéculums auriculaires réutilisables

- 2 mm 10 pièces réf. produit: 10775
- 2,5 mm 10 pièces réf. produit: 10779
- 3 mm 10 pièces réf. produit: 10783
- 4 mm 10 pièces réf. produit: 10789
- 5 mm 10 pièces réf. produit: 10795



### Spéculums auriculaires à usage unique

- 2 mm 100 pièces réf. produit: 14061-532  
500 pièces réf. produit: 14062-532  
1000 pièces réf. produit: 14063-532
- 2,5 mm 100 pièces réf. produit: 14061-531  
500 pièces réf. produit: 14062-531  
1000 pièces réf. produit: 14063-531
- 3 mm 100 pièces réf. produit: 14061-533  
500 pièces réf. produit: 14062-533  
1000 pièces réf. produit: 14063-533
- 4 mm 100 pièces réf. produit: 14061-534  
500 pièces réf. produit: 14062-534  
1000 pièces réf. produit: 14063-534
- 5 mm 100 pièces réf. produit: 14061-535  
500 pièces réf. produit: 14062-535  
1000 pièces réf. produit: 14063-535



### Accessoires pour test pneumatique

- Balle pour le test pneumatique réf. produit: 10960
- Connecteur en métal pour test pneumatique réf. produit: 10961



### Lampes de rechange

- pour l'otoscope F.O. e-scope®  
XL 2,5V, paquet de 6 pièces réf. produit: 10600  
LED 3,7V réf. produit: 14041
- pour l'otoscope e-scope® à éclairage direct  
Vide 2,7V, paquet de 6 pièces réf. produit: 10488  
XL 2,5V, paquet de 6 pièces réf. produit: 10489
- pour l'ophthalmoscope e-scope®  
Vide 2,7V, paquet de 6 pièces réf. produit: 14050  
XL 2,5V, paquet de 6 pièces réf. produit: 10605  
LED 3,7V réf. produit: 14051

