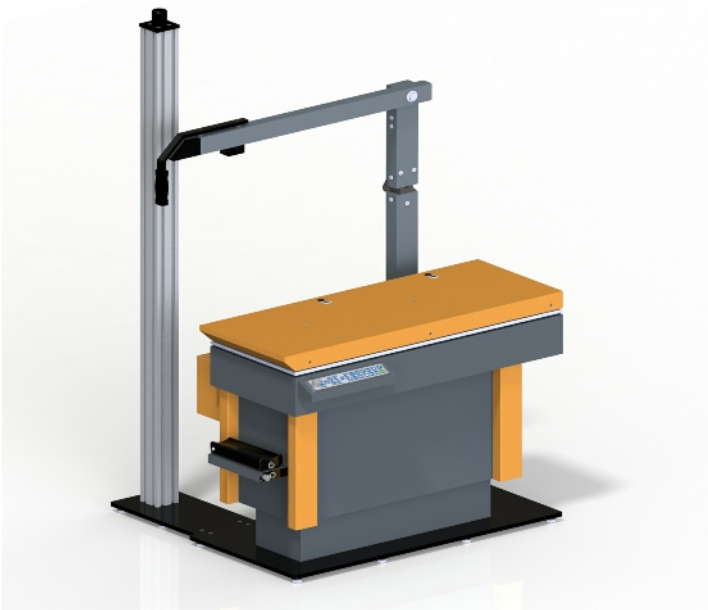


---

## **SKYLINE**

Ophthalmologische Untersuchungseinheit  
*Ophthalmic Refraction Unit*

# SKYLINE



## SKYLINE - Innovation in Highend-Ausführung

Diese Untersuchungs- und Refraktionseinheit auf höchstem Ausstattungsniveau setzt in puncto Benutzerfreundlichkeit und Komfort völlig neue Maßstäbe – **SKYLINE** lässt mit ihrer ausgefeilten Technik und dem stets angepassten Design keine Wünsche offen.

Für Arzt und Patienten gleichermaßen stehen optimale Funktion und ergonomisches Design im Vordergrund. Die innovative Höhenverstellung bietet einen maximalen Hub von 260 mm. Das dadurch erreichbare Gerätetischniveau gewährleistet eine komfortable Barrierefreiheit für Rollstuhlpatienten.

Die modulare Bauweise gestattet jede untersuchungstechnisch denkbare Konfiguration. In der durchdachten Elektronik sind auch für künftige Erweiterungen mannigfaltige Anschlussoptionen vorgesehen. Neben der bestechenden Multifunktionalität fügt sich diese Einheit vollends ins Praxisinterieur ein. Da die **SKYLINE** stets dem Kundenwunsch angepasst wird, ist von der betont schlichten Unilackierung bis hin zum exklusiven Massivholz-Design einfach alles möglich. Durch ihr konsequent durchdachtes und einzigartiges Konzept eröffnet die **SKYLINE** völlig neue Horizonte.

## SKYLINE - Innovation In High-End Accomplishment

*On its highest level of enduement, referring to usability and convenience, with advanced technology and customized design, refraction unit **SKYLINE** leaves nothing to be desired.*

*Optimal functions and ergonomic aesthetic have priority, both for ophthalmologist and patient. The innovative height adjustment offers maximum range of 260 mm. The approachable level of the instrument table ensures a comfortable accessibility for wheelchair users.*

*The modular construction allows an infinite number of options, and innovative electronics enables coming modules to be implemented even more. Fascinating multifunctionality is completed by a user-specific design, assimilating into to the practice environment in each case. The surfaces are always manufactured, according to the customers' request, so decor options extend from sober single-coloured varnish through to exclusive solid wood design. Persuing a thought-out and integrated concept, **SKYLINE** impressively widens horizons.*

Die **Kabelschleppkette** ist ohne Aufpreis in den Gerätetisch integriert. Sie vereint hochwertiges Design und funktionale Sicherheit der zusätzlich verlegbaren Gerätekabel.

*The **cable dragchain** is integrated without surcharge into the equipment table. It unites high-quality Design and functional security of the additionally deployable equipment cables.*



Der optional erhältliche **neigbare Phoro-pterarm** – nur eines von vielen Details in unserem ergonomischen Gesamtkonzept.

*The optionally available **inclinable Phoro-pterarm** – only one of many details in our ergonomic total*



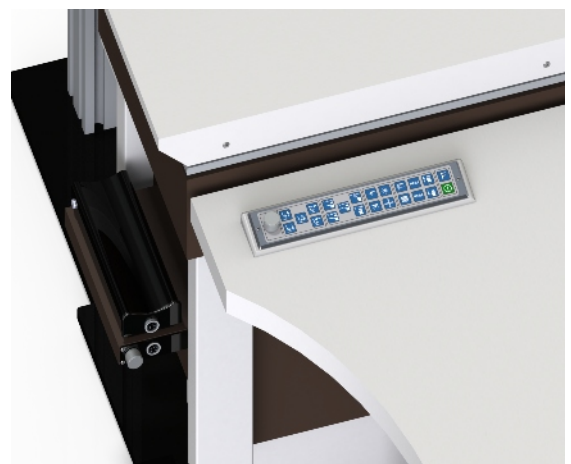
Die optional erhältliche **Wellenablage** ist mit schaltbaren Kontakten ausgerüstet. Bei der Benutzung der Handgeräte wird die Gerätespannung automatisch eingeschaltet und das Raumlicht auf eine angenehme Helligkeit gedimmt. Die Gerätespannung ist darüber hinaus stufenlos regelbar.

*The optionally available **shaft tray** is equipped with switchable contacts. During the use of the hand-held equipment the tension is switched on*



Die **Tastatur MCT-15** kann wahlweise bedienerfreundlich in den Schreibtisch integriert oder an der Refraktionseinheit angebaut werden. Die optional erhältliche Tastatur MCT-22 ermöglicht eine erweiterte Bedienung.

*The **keyboard "MCT-15"** can be user-friendly integrated into the desk or installed at the refraction unit. The optionally available keyboard "MCT-22" makes an extended operation possible.*



# SKYLINE

## Technische Daten / *technical specifications*

<b>Breite / width:</b>	1040 mm
<b>Höhe / height:</b>	720 mm
<b>Tiefe / depth:</b>	400 mm
<b>Gewicht / weight:</b>	210-270 kg
<b>Nenneingangsspannung / nominal input voltage:</b>	110-240V, 50-60Hz
<b>Schutzanforderung / protection requirements:</b>	EMVG DIN EN 60601-1-2
<b>Schutzklasse / protection class:</b>	MPG 1
<b>Schutzart / protection type:</b>	IP 20
<b>Leistungsaufnahme / power input:</b>	max. 1450W

